

Samen werken aan duurzame bereikbaarheid van Drenthe



Inhoud



5

Nederland
duurzaam bereikbaar
voor iedereen

9

Samen aan de slag
voor Drenthe



15

De samenwerking
van Drenthe en NS



*Ik neem een trein later, Want eerst nog even dit
Ik neem een trein later, En terwijl je naast me zit
Kan ik je mooi vertellen, Hoe ik erover denk”
– Als Je Ontevreden Bent (Skik)*

Of je reis nu begint op station Assen of op station Coevorden, en of je nu reist voor je werk, school of een dagje uit met de kleinkinderen: met het

openbaar vervoer ligt heel Nederland aan je voeten. Mensen reizen steeds meer. Tegelijkertijd staat ons land voor fikse opgaven op het gebied van duurzaamheid, woningbouw en welvaartsgroei. Daarbij staat de bereikbaarheid steeds verder onder druk. In de Randstad en gebieden rond grote steden als Eindhoven, Groningen en Arnhem–Nijmegen wordt het steeds drukker. In rustigere gebieden willen we juist de bereikbaarheid in de toekomst kunnen blijven garanderen. Goed openbaar vervoer kan bijdragen aan alle uitdagingen waarvoor we staan en stimuleert de economie, welvaart en verbondenheid tussen mensen.

De afgelopen jaren is er al veel gebeurd om reizigers een comfortabele reis te blijven bieden. Samen met onze samenwerkingspartners, regionale en lokale overheden hebben we als NS een flinke sprong voorwaarts gemaakt. Met meer en snellere treinen, een uitgebreidere dienstregeling, opgeknapte stations en deur-tot-deurdiensten zoals OV-fiets. Reizigers zijn meer dan tevreden. Dat zien we in onze waarderingcijfers, die nog nooit zo hoog zijn geweest, en in de sterke groei van het gebruik van de trein.

Nu is het tijd voor de volgende stap. In deze brochure leest u hoe wij Drenthe en alle delen van Nederland met elkaar blijven verbinden en wat onze ambities voor de komende jaren zijn. Er is natuurlijk niet één oplossing voor heel ons land. NS heeft oog voor de specifieke wensen van verschillende delen van het land. De ene provincie is immers de andere niet. De kracht van NS is dat we én een goed basisnetwerk leveren voor de bereikbaarheid van en tussen alle regio's in Nederland, én binnen de regio's een bijdrage willen leveren met onze stations, treinreizen en deur-tot-deurdiensten. Samen met onze partners in de regio. Dat maakt NS uniek.

Elke dag staan ruim 21.000 NS-collega's klaar voor de reizigers uit uw provincie: de machinisten en conducteurs op de trein, de medewerkers op het station, in de winkels, bij de klantenservice, onze monteurs en IT'ers. Samen met u willen wij Drenthe bereikbaar en leefbaar houden. De uitdagingen waar uw provincie voor staat, en de kansen die verzilverd kunnen worden, vragen om een gezamenlijke aanpak. Graag bouw ik samen met u aan een nog betere bereikbaarheid voor Drenthe en de duurzame verbinding met de rest van Nederland. In het verlengde van uw Coalitieakkoord 2019–2023: samen krijgen we dat mooi voor elkaar!

Roger van Boxtel, *president-directeur NS*

Onze belofte:

Samen nog beter werken aan de bereikbaarheid van Drenthe

1

We blijven ons inspannen voor meer en snellere treinen en het verder verbeteren van de voorzieningen op en rond de stations van Drenthe.

2

Samen optrekken voor verkorting van de reistijd tussen Drenthe en de Randstad.

3

Een halfjaarlijkse Regiraad tussen provinciebestuurders en de raad van bestuur van NS.

4

Gezamenlijk regionaal ontwikkelplan: vernieuwing van onze gezamenlijke OV Ontwikkelagenda Noord-Nederland.

5

We continueren met kracht het contact tussen de Regiodirectie van NS en de partners in de regio.

6

Intensievere inzet van NS bij gebiedsontwikkeling in relatie tot mobiliteit.

Nederland duurzaam bereikbaar voor iedereen

**‘Samen maken we Nederland bereikbaar. Voor iedereen.’
Dat is onze missie. Juist omdat het in de toekomst steeds drukker wordt en mensen meer en makkelijker willen reizen op een duurzame manier.**

Daarnaast nemen we onze verantwoordelijkheid om bij te dragen aan de economische en ruimtelijke ontwikkeling van Nederland, want goede bereikbaarheid en snelle verbindingen zijn daarvoor cruciaal. We hebben een duidelijke ambitie: in 2025 leveren we mobiliteit van wereldklasse. Daarbij kijken we niet alleen naar de trein maar ook naar betere aansluiting op andere vormen van openbaar en gedeeld vervoer: de hele reis van deur tot deur. De veranderende wensen van onze verschillende reizigers staan hierbij centraal.

Van Meppel tot Dalen: een trein voor iedereen

Waar je ook vertrekt, waar je ook heen reist, de trein kan altijd een wezenlijk en aantrekkelijk onderdeel van je reis zijn. Kern is een krachtig en vitaal netwerk waarin de stations en het hoofdrailnet, waaronder de hogesnelheidslijn, onlosmakelijk met elkaar verbonden zijn. NS streeft naar snelle verbindingen binnen en tussen de verschillende regio's in Nederland: sneller en vaker tussen steden in Nederland, flexibel en op maat in rustigere gebieden en sneller en vaker naar Europese steden.

NS is er trots op dat we met Drenthe en de andere partners samenwerken in het Programma Noord-Nederland, voor meer en snellere treinen en nog aantrekkelijker stations in het noorden.

Reizen van deur tot deur

NS investeert in het gemakkelijk en aantrekkelijk maken van de hele reis van deur tot deur. Via de NS-app vinden reizigers bijvoorbeeld steeds meer reisadvies over bijvoorbeeld bus, tram of metro. Of neem de OV-fiets: niet meer weg te denken uit het Nederlandse straatbeeld en in 2019 maar liefst ruim 5 miljoen keer verhuurd. Er zijn gebieden in Nederland en dus ook Drenthe waar het OV voor de laatste kilometers geen optie is. NS onderzoekt daarom samenwerking met deelauto-concepten en wil deelauto's een plek op het station geven. We zorgen voor taxivervoer op het station en ook de auto is welkom.

We doen meer dan gevraagd wordt

NS heeft tot in elk geval 2025 een concessie voor het hoofdrailnet in Nederland. Onze opdrachtgever is het ministerie van Infrastructuur en Waterstaat (IenW). Elk jaar beoordeelt IenW onze prestaties op 12 prestatiegebieden. Al deze prestaties staan op groen. Maar we doen meer dan van ons gevraagd wordt.

Frequentieverhogingen op het hoofdrailnet 2019 ten opzichte van 2007

Elk jaar verbeteren we de reistijden en verhogen we de frequenties tussen belangrijke knooppunten in het hele land. In dit kaartje ziet u op welke trajecten NS in de periode 2007–2019 meer treinen per uur is gaan rijden.



Op veel trajecten rijden we bijvoorbeeld meer treinen dan contractueel nodig, zoals de extra spitstreinen tussen Groningen en Assen. Zowel 's ochtends als in de middag kan je zes keer per uur reizen van en naar Assen. Dit doen we niet alleen omdat dat altijd lucratief is – integendeel – maar omdat we met provincies, gemeenten en reizigersorganisaties in Drenthe en Groningen hebben vastgesteld dat dáár op dát moment een extra intensieve dienstregeling gewenst is. En: is er een belangrijke voetbalwedstrijd, Koningsdag, of de TT in Assen? NS zet in overleg met regionale stakeholders langere treinen en extra treinen in.

Duurzaam op weg naar de toekomst

Met dagelijks meer dan 1,3 miljoen reizen met de trein en bus, en ongeveer evenveel bezoeken aan onze stations, heeft NS in Nederland een grote impact op de maatschappij. Onze reizigers reizen klimaatneutraal. Dit betekent energiezuinig én met gebruik van groene energie, dus zonder CO₂-uitstoot. Ook streven we een circulaire bedrijfsvoering na.

Stations als hart van een regio, stad of dorp

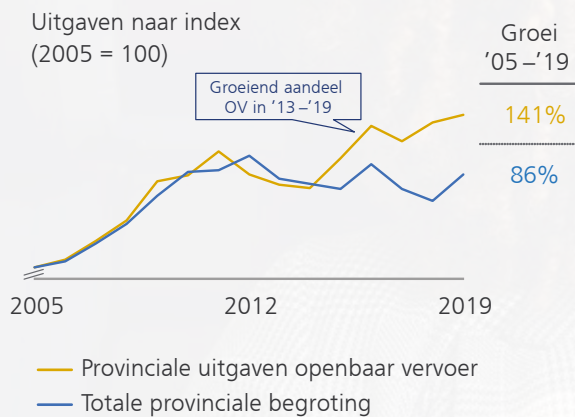
Stations zijn knooppunten van mobiliteit en leefbaarheid. Het hart van een regio, stad of dorp, met voorzieningen waarmee bezoekers prettig kunnen verblijven en hun tijd optimaal kunnen benutten. Makkelijk, logisch en veilig overstappen maakt OV aantrekkelijker, of je nu overstapt van de trein op de fiets, of van de trein op de trein. We geven tot 2025 200 grote en kleine stations een upgrade. Dat doen we natuurlijk niet alleen. NS en ProRail realiseren dit met tal van samenwerkingspartners, zoals gemeenten, omwonenden en andere vervoerders als die daar rijden. Zo hebben we bijvoorbeeld samen gewerkt aan het nieuwe

station van Assen en hebben we in Meppel, Hogeveen en Emmen nieuwe stationshuiskamers gerealiseerd. Ook zorgden we voor extra P+R-plekken in Emmen en hebben we het station en de stationsomgeving van Coevorden flink opgeknapt. Door zelf en in overleg met lokale overheden vastgoed te ontwikkelen, verbeteren we de leefbaarheid en het gebruik van de openbare ruimte rondom het station. Stationsomgevingen worden zo aantrekkelijke gebieden om te werken of vlakbij te wonen, met een grote aantrekkingskracht op andere voorzieningen. Dat zorgt voor waardevermeerdering van onroerend goed in het gebied en levert een bijdrage aan de ontwikkeling van steden.

Onze plannen voor de komende vijf jaar

Ook komende jaren wil NS doorgaan met de verbetering van de voorzieningen op de station en op tal van trajecten de frequenties verhogen. Tussen de Randstad en het noorden van Nederland willen we de reistijd verkorten. Zo gaat de Intercity Nieuwe Generatie van en naar Assen en Groningen rijden, waarmee we het noorden via de HSL-Zuid rechtstreeks verbinden met Rotterdam en Breda. Met onze apps zorgen we voor onder meer betere reisbegeleiding, actuele informatie over drukte in de trein en beschikbaarheid van parkeerplaatsen en plekken om je elektrische fiets op te laden.

De provinciale uitgaven aan openbaar vervoer zijn harder gegroeid dan de provinciale begroting.



Samen aan de slag voor Drenthe

Drenthe staat voor boeiende opgaven, zoals de bereikbaarheid van de provincie en goede aansluitingen van verschillende vormen van vervoer op elkaar om inwoners te verbinden. De provincie heeft ook stevige ambities, zoals onder andere verwoord in het Coalitieakkoord 2019–2023 en in onze gezamenlijke OV Ontwikkelagenda Noord-Nederland.

Bijvoorbeeld op het gebied van snelle verbindingen met de Randstad, goede voorzieningen op de stations en goed openbaar vervoer als bijdrage aan een sterke economie en aan de provincie als aantrekkelijke vestigingsplaats. NS ziet hier volop kansen die we kunnen grijpen. Samen met provincie, gemeenten, vervoerbedrijven en reizigersorganisaties houden we de inwoners, ondernemers en bezoekers van de provincie Drenthe in beweging.

De provincie heeft de afgelopen jaren net als andere provincies stevig geïnvesteerd in mobiliteit (zie grafiek op de linkerpagina). NS investeert op haar beurt in uw mobiliteit, bijvoorbeeld met nieuwe treinen en stationsontwikkeling. We dragen in overleg met de provincie en gemeenten bij aan oplossingen voor de opgaven in Drenthe. Dat doen we nu, dat doen we morgen en dat blijven we doen.

Afgelopen jaren hebben we al verbeteringen doorgevoerd. Zo is bijvoorbeeld in ruim tien jaar tijd het aantal treinen per uur tussen

Groningen–Assen–Zwolle en Leeuwarden–Meppel–Zwolle verdubbeld. Hieronder vindt u een selectie van een aantal maatregelen en projecten die we samen met verschillende partners in Drenthe hebben gerealiseerd, én waar we komende jaren mee aan de slag gaan om een bijdrage te leveren aan de uitdagingen van uw provincie.

Dienstregeling: sneller reizen tussen Noord-Nederland en de Randstad

Komende jaren staat er veel op stapel in Drenthe. Zowel de provincie als NS hebben veel ambities die we willen waarmaken. Onder andere aan de landsdelige OV- en Spoortafels bespreken we huidige en nieuwe projecten uit de OV Ontwikkelagenda Noord-Nederland. Voor 2020 gaat het bijvoorbeeld om onderzoek naar verkorting van de reistijd Noord-Nederland-Randstad en extra parkeergelegenheid voor fietsen en auto's. Ook in Toekomstbeeld OV onderzoeken we de versnelling Randstad–Noord-Nederland, via bestaand spoor en via de Lelylijn.

Goede en betrouwbare verbindingen

Het is voor Drenthe erg belangrijk om goede Intercityverbindingen met de rest van Nederland te behouden. Zowel Meppel als Assen hebben twee Intercity's per uur naar onder andere Leeuwarden, Groningen, Zwolle en de Randstad. NS wil dat minimaal zo houden en waar nodig en mogelijk het aantal treinen uitbreiden. Ook schaffen we nieuwe treinen aan die we zo goed mogelijk inzetten voor meer zitplaatsen.

Met de investeringen tussen Meppel en Zwolle, zorgen we voor meer capaciteit op het spoor en voor extra treinen van en naar Emmen en Meppel.

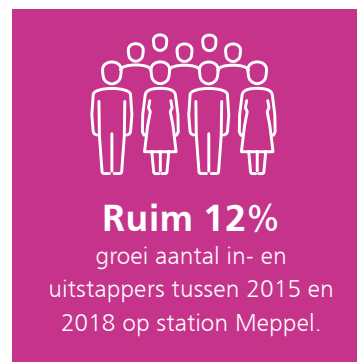
De grens over

Grensoverschrijdende verbindingen zijn belangrijk voor Nederland en ook voor Drenthe. We willen niet alleen economische kerngebieden beter met elkaar verbinden, maar ook de trein concurrerend laten zijn voor het vliegverkeer binnen Europa. Voor Drenthe is personenvervoer op de spoorlijn tussen Emmen en Rheine een wens. In het kader van Toekomstbeeld OV 2040 kijken we daarnaast samen naar verbetering van de verbinding tussen Noord-Nederland en Bremen, Hamburg en Scandinavië.

Reizen van deur tot deur: fiets

Mensen reizen niet alleen met de trein, maar ook van en naar het station. NS wil dat zo goed mogelijk faciliteren. Bijna de helft van de treinreizigers komt met de fiets naar het station. In Assen hebben we afgelopen jaren samen met ProRail een nieuwe fietsenstalling geopend, in Meppel en Hoogeveen hebben we de zelfservice fietsenstalling geïntroduceerd en parkeren reizigers hun fiets de eerste 24 uur gratis. Voor station Emmen onderzoeken we hoe we de huidige fietsenstalling beter kunnen benutten.

Treinaanbod en groei reizigersvraag in Drenthe



Op nsjaarverslag.nl/reizigersgedrag vindt u per station cijfers over bijvoorbeeld in- en uitstappers en voor- en natransport.



Autoparkeren

Reizigers die met de auto naar het station komen, willen we het zo makkelijk mogelijk maken. We onderzoeken de mogelijkheden om de P+R-capaciteit in Hoogeveen te vergroten, in Meppel en Beilen kijken we naar andere oplossingen. In Assen voeren we een nieuw parkeersysteem in waarmee reizigers sneller kunnen in- en uitrijden en in Meppel onderzoeken we de haalbaarheid van gratis parkeren.

Op en rond de stations

Het station is hart van een stad of een regio. Afgelopen jaren hebben we samen met gemeenten en provincie al tal van stations opgeknapt of verbouwd. Drenthe vindt behoud van voorzieningen belangrijk, juist in gebieden met een dalend inwoneraantal zoals Emmen en omstreken. We willen blijven investeren in stations, ook in de stations waar NS niet zelf rijdt, zoals langs de Blauwnetlijn van Arriva tussen Zwolle en Emmen. In Drenthe hebben we samen met gemeente Assen, ProRail en andere partners een nieuwe station voor Assen gebouwd. Op station Beilen hebben we gezorgd voor reisassistentie. Assen, Hoogeveen, Meppel en Emmen kregen stationshuiskamers.

Ook komende jaren blijven we met ProRail en tal van partners werken aan verbeteringen van de Drentse stations en stationsgebieden. Onder andere in Emmen, Coevorden en Meppel zullen in de komende jaren vernieuwingen zichtbaar zijn. Op die manier maken we van het station niet alleen een prettige plek om te verblijven, maar werken we ook aan stations als knooppunt voor alle OV-reizigers en de bijdrage aan de leefbaarheid en ruimtelijke

Verbeteringen op stations in Drenthe



4

stations met een Stationshuiskamer: Hoogeveen, Assen, Meppel en Emmen.



7,2

Het gemiddelde rapportcijfer van de stations in de provincie Drenthe



Alle stations in Drenthe hebben inmiddels reisassistentie



6

stations kregen in 2019 een watertappunt

ontwikkeling van steden en kleinere plaatsen. Reizigers herkennen onze gezamenlijke inspanningen: de waardering op stations in Drenthe is de afgelopen jaren toegenomen. Samen met de partners in de regio bespreken we graag welke ideeën en wensen er zijn voor verdere stationsverbeteringen in de komende jaren.

Prettiger verblijven

Op verschillende manieren willen we van de stations een zo prettig mogelijke plek om te verblijven maken. Daarbij kijken we naar vier W's:

comfortabel wachten, een WC-voorziening die schoon is, warme dranken en gratis watertappunten. Naast de nieuwe stationshuiskamers kregen 6 stations in 2019 een watertappunt. Op station Coevorden veraangenaamt sinds afgelopen jaar Domino's met een nieuw concept het wachten en biedt zowel koffie als pizza. Ook is er een toilet. In Beilen is de wachtoorziening verbeterd met reisinformatie en op verschillende stations maken we toiletten toegankelijk via contactloos betalen.





De samenwerking van Drenthe en NS

Elke gemeente, regio en provincie in Nederland staat voor eigen uitdagingen om goede bereikbaarheid voor elkaar te krijgen. Ook Drenthe. Om de bereikbaarheid van elke stad of streek te verbeteren, zijn voor NS intensieve samenwerking en goede informatie-uitwisseling met onder andere regionale overheden, andere vervoerders, bedrijven, onderwijsinstellingen en consumentenvertegenwoordigers in de verschillende regio's van groot belang. Dit doen we al, en om nog beter te kunnen werken aan de bereikbaarheid van Drenthe en Noord-Nederland, willen we nóg nauwer samen optrekken.

Intensieve samenwerking leidt tot mooie resultaten voor de reiziger

Ieder jaar maakt NS een nieuwe dienstregeling die aantrekkelijk is voor onze reizigers, en logistiek maakbaar en betaalbaar is. Hiertoe overlegt NS zorgvuldig met (regionale) overheden en consumentenorganisaties, ook over regionale wensen. De input die wij van u krijgen, is voor ons heel waardevol om de reis van deur tot deur zo goed mogelijk te faciliteren. Dankzij de regionale investeringen in het Programma Noord-Nederland hebben we voor het noorden al een langdurige en intensieve samenwerking op dit gebied. Ook de komende jaren blijft NS constructief overleggen met (regionale) overheden en consumenten-

organisaties, ook voor regionale wensen. Denk hierbij bijvoorbeeld aan de verkorting van de reistijd tussen het noorden en de Randstad.

Met de partners in Noord-Nederland heeft NS de OV Ontwikkelagenda 2015–2025 opgesteld. Deze agenda bevat de gezamenlijke ambities van overheden, reizigers en vervoerders in het noorden: voor bereikbare steden en een bereikbaar platteland, voor een betere verbinding met andere landsdelen en voor duurzaamheid en innovatie in het hele OV-systeem. In de komende periode zullen we samen een vernieuwde ontwikkelagenda opstellen om de bereikbaarheid van Drenthe en Noord-Nederland verder te verbeteren. Aan de landsdelige OV- en Spoor tafels en in voorbereidende overleggen stellen we de nieuwe ontwikkelagenda vast. Daarnaast maken we hierin afspraken over het verkennen en realiseren van wensen op het gebied van de dienstregeling.

Los van reguliere regionale overleggen werken we aan informatie-uitwisseling met de provincie Drenthe, gemeenten en andere regionale partners. Zo organiseert NS, samen met ProRail, introductiebijeenkomsten in de spoorsector, masterclasses en deep dives voor (nieuwe) bestuurders en ambtenaren op lokaal of provinciaal niveau. Ook overleggen we met de regionale consumentenorganisaties, verenigd in het OV Consumentenplatform Drenthe.

Verder versterken van onze samenwerking

NS en partijen in Drenthe en Noord-Nederland werken al intensief samen en dat levert mooie resultaten op voor de reizigers. De komende jaren willen wij deze samenwerking verder versterken, om zo een bijdrage te leveren aan de mobiliteit in Drenthe. Dit willen wij doen door op de volgende punten nog sterker samen op te gaan trekken. We gaan hierover graag met u in gesprek, en bespreken dan ook graag welke mogelijkheden u ziet om onze samenwerking voor de bereikbaarheid van Drenthe nog krachtiger voort te zetten.

1. Dialoog en samenwerking tussen raad van bestuur en provinciebestuurders

Provinciebestuurders en NS spreken elkaar al regelmatig. We denken samen na over de wensen en ideeën van de provincie en hoe we die kunnen realiseren. Bijvoorbeeld in bilaterale contacten via de regiodirecties, of aan de OV- en Spoortafels. In aanvulling hierop gaan we graag in gesprek over hoe we onze dialoog verder kunnen versterken en wellicht nieuwe thema's – leefbaarheid, woningbouw en economische ontwikkeling – met elkaar kunnen aanpakken. We willen in een halfjaarlijkse Regioraad tussen de provinciebestuurders en de raad van bestuur van NS mobiliteitsvraagstukken bespreken maar ook wensen en afwegingen rondom de dienstregeling.

2. Gezamenlijk regionaal ontwikkelplan: vernieuwing van onze gezamenlijke OV Ontwikkelagenda Noord-Nederland

We kijken al gezamenlijk naar ontwikkelingen in de dienstregeling in de komende jaren. Dit doen we in de OV Ontwikkelagenda. Om de bereik-

baarheid van Drenthe en Noord-Nederland verder te verbeteren, zullen we samen een vernieuwde ontwikkelagenda opstellen.

3. We continueren met kracht het contact tussen de Regiodirectie van NS en de partners in de regio

De regiodirecties binnen NS zijn de spil in het contact met provincies, gemeenten en andere regionale partners. Zij weten elkaar goed te vinden. Tegelijkertijd merken we dat de grote onderwerpen die spelen in Drenthe en in de andere provincies, soms om intensievere dialoog en samenwerking vragen: om een bijdrage te leveren op bijvoorbeeld het gebied van spitsdrukte of de bereikbaarheid op de lange termijn, is nauwe samenwerking nodig. We willen onze inzet in deze samenwerking intensiveren om zo een bijdrage te leveren aan de mobiliteit in uw provincie.

4. Intensievere inzet van NS bij gebiedsontwikkeling in relatie tot mobiliteit

De bereikbaarheid in en tussen provincies verbeteren, vraagt om een brede, integrale blik: op de gehele ketenreis, maar ook op gebiedsontwikkeling. NS wil ook op dit gebied een gesprekspartner zijn voor provincies en gemeenten. Zo willen we bijdragen aan het realiseren van uw ambities voor Drenthe als aantrekkelijke en bereikbare provincie. Bijvoorbeeld bij extra parkeergelegenheid voor fietsen en auto's, verkorting van de reistijd of als alternatieven als 'meer trein' niet de oplossing zijn. We bespreken graag samen met u welke projecten hierbij voor u prioriteit hebben.



De werkdag van Maarten

“Voor een regiodirecteur van NS is geen dag hetzelfde: een afspraak met een gedeputeerde, gesprekken met consumentenorganisaties, het openen van een Stationshuiskamer. Belangrijkste vind ik dat we samen werken aan het beste voor de reizigers in Drenthe: goede duurzame verbindingen en prettige stations.”



drink



water

Maak uw waterfles leeg voordat u hier de knop ingedrukt & vul uw waterfles op met de beste kwaliteit drinkwater uit de regio van Drenthe.



Wilt u meer informatie over de waterfles? Ga naar www.drenthe.nl

#brengjewaterfles



Samen werken aan de ambities van Drenthe

We hebben de afgelopen jaren samen al veel verbeteringen kunnen realiseren voor reizigers in Drenthe. Maar we zitten niet stil. Komende jaren willen we graag volgende stappen zetten voor de bereikbaarheid van Drenthe en de projecten die onze gezamenlijke prioriteit hebben.

8 mogelijke verbeteringen voor de reizigers in Drenthe:

Sneller reizen

- 1 Forse verkorting van de reistijd tussen Noord-Nederland en de Randstad
- 2 Snellere treinen in Noord-Nederland door investeringen in infrastructuur en snellere Sprinters en Intercity's

Mooiere stations

- 3 Waar wenselijk: verbetering van de voorzieningen op de Drentse stations
- 4 Toiletten toegankelijk via contactloos betalen

Prettiger reizen

- 5 Extra parkeergelegenheid bij stations
- 6 Behoud van de rechtstreekse verbindingen van en naar Drenthe, waar mogelijk en nodig extra (spits)treinen
- 7 Blijvende samenwerking tussen overheid en vervoerders bij evenementen en geplande buitendienststellingen

Duurzaam reizen

- 8 Verdere verduurzaming van de mobiliteit in Drenthe

Colofon

Deze brochure is een uitgave van
NS Communicatie & Corporate Affairs.

Meer informatie?

Neem dan contact op met uw
regiodirecteur Maarten Haverkamp:

T 088 – 671 25 20

E Maarten.Haverkamp@ns.nl

© NS 2020. Alle rechten voorbehouden

